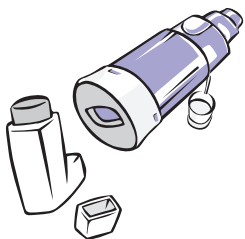


Jak stosować inhalator z komorą inhalacyjną

Komory (zwane także spejserami) działają z inhalatorem, ułatwiając przyjmowanie leku do płuc. Są przydane dla osób w każdym wieku. Tucker zawsze stosuje komorę ze swoim inhalatorem. Pamiętaj, aby w pobliżu była osoba dorosła, która pomoże podczas używania i czyszczenia komory.

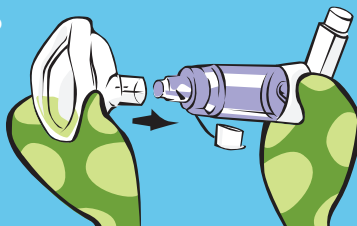
Przygotowania

- 1 Zdejmij nasadkę z inhalatora i umieść ustnik w otworze znajdującym się na gumowym końcu komory.



Jeżeli używasz maski twarzowej

– włóż ją mocno do ustnika.



- 2 Potrząśnij 4–5 razy inhalatorem i komorą.

- 3 Umieść komorę w ustach, tworząc szczelne połączenie wargami i wykonaj wydech.



Przyjmowanie leku

- 4 Zaczynając powoli oddychać ustami, dociśnij inhalator jeden raz.

- 5 Oddychaj tak wolno i tak głęboko, jak potrafisz.

- 6 Wstrzymaj oddech, licząc do 10, a następnie wykonaj wydech.

- 7 Jeżeli lekarz zaleca następną dawkę leku, przyjmij ją zgodnie ze wskazówkami.



Jeżeli używasz maski twarzowej

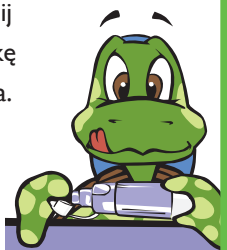
– dociśnij ją do ust i nosa i przytrzymaj. Rozpyl jedną dawkę leku do komory i wykonaj 6 wdechów i wydechów przez usta.



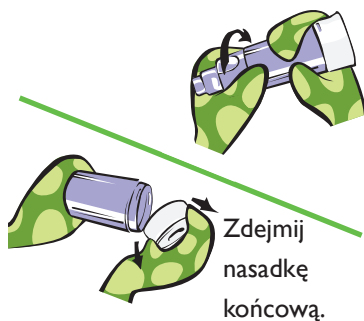
Czyszczenie komory

- 1 Umyj komorę raz w tygodniu.

- 2 Zdejmij nasadkę ustnika.



- 3 Obróć i zdejmij ustnik.



Zdejmij nasadkę końcową.

- 4 Umieść te części w ciepłej wodzie z mydłem, aby namoczyły się przez 10 minut.



- 5 Spłucz czystą wodą i poczekaj do całkowitego wyschnięcia.

- 6 Złóż części z powrotem i przechowuj w bezpiecznym, suchym miejscu.

Kontakt

www.philips.com/healthcare
healthcare@philips.com

Azja
+49 7031 463 2254

Europa, Bliski Wschód, Afryka
+49 7031 463 2254

Ameryka Łacińska
+55 11 2125 0744

Ameryka Północna
+1 425 487 7000
800 285 5585 (bezpłatny, tylko USA)

Respironics Respiratory Drug
Delivery (UK) Ltd
Chichester Business Park, City Fields Way
Tangmere, Chichester PO20 2FT
Wielka Brytania

www.philips.com/respironics

Dane kontaktowe

Philips Respironics, Sami the Seal i Tucker the Turtle są znakami towarowymi firmy Koninklijke Philips N.V. i jej podmiotów stowarzyszonych. Wszelkie prawa zastrzeżone.



Aby dowiedzieć się więcej, proszę odwiedzić stronę www.philips.com/asthma



© 2016 Koninklijke Philips N.V. Wszelkie prawa zastrzeżone.

Firma Philips Healthcare zastrzega sobie prawo do wprowadzenia zmian w parametrach technicznych produktów i/lub do zaprzestania produkcji dowolnego produktu w dowolnym momencie bez uprzedzenia oraz bez żadnych zobowiązań, a także nie ponosi żadnej odpowiedzialności za konsekwencje wynikające z korzystania z niniejszej publikacji.

Broudy AP XX/XX/XX PN441089